



性別平等及職場多元化

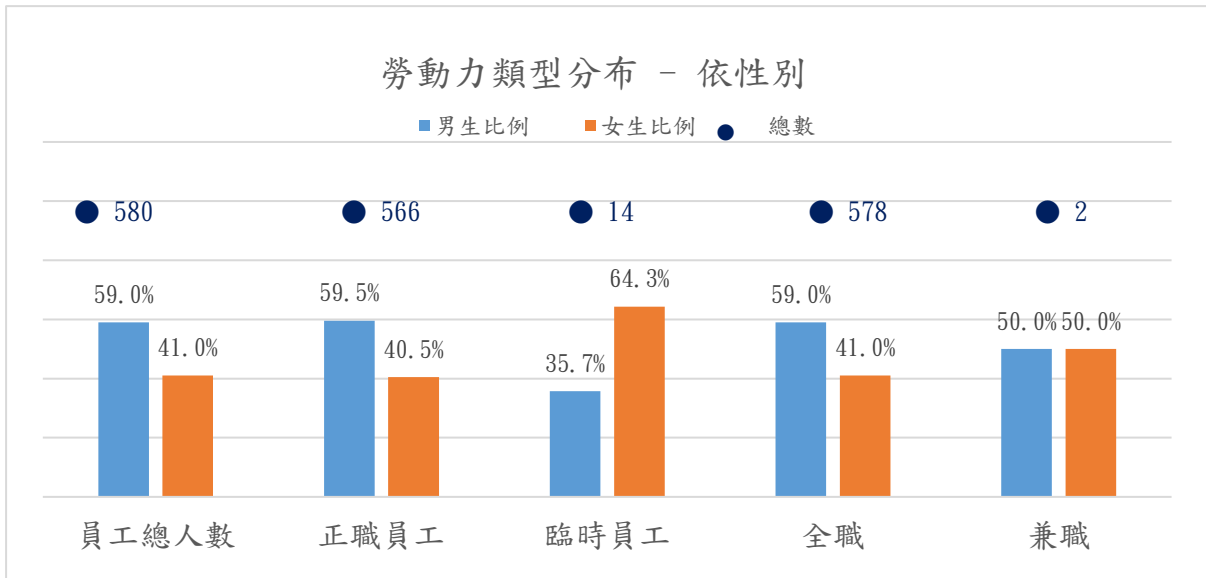
信紘集團致力於提供員工多元、平等與安全的工作環境，我們落實僱用多元性、薪酬與升遷公平性，確保員工不會因種族、性別、宗教信仰、年齡、政治傾向及其他受適用法規保護的任何其他狀況而遭受歧視、騷擾或不平等的待遇，我們亦尊重其文化習俗，從未發生違反其工作權及人權之相關情事，各項行動方案如下：

項目	落實方向
落實性別工作平等	遵循性別工作平等法，以保障性別工作權之平等。本公司於辦理招募、甄試、晉用、考績、升遷、教育訓練、福利措施等，不因性別而有差別待遇。
營造多元與包容性文化	尊重國際公認的基本人權，不因性別、種族、年齡、婚姻、政治立場、宗教信仰、國籍等而有差別待遇，並鼓勵意見上的交流，重視團隊成員，讓成員感受到善意及尊重，積極打造多元與具包容性的工作場所。
拒絕性騷擾	提供職場安全保護措施，營造愉快和諧的工作環境是公司的基本責任，本公司嚴禁性騷擾行為之發生，任何員工若受到具有性意味、性別歧視之言論或行為的干擾，造成對人格尊嚴、人身安全與自由受到傷害時，本公司將就事件個案審酌具體事實，依工作場所性騷擾防治措施申訴及懲戒辦法等規定採取適當措施。
重視人權風險	本公司積極營造優質的工作環境，並宣導預防職場霸凌，與尊重、包容、自由、平等、正義等人權觀念，杜絕不法歧視，鼓勵員工參與內外部多元化有益活動，使員工於工作生活均能維持身心靈健康。
雇用身心障礙者	本公司保障身心障礙者就業機會，提供符合身心障礙者權益保障法之定額雇用規定。
建立申訴管道	本公司設立申訴電子信箱並由專人受理；針對性騷擾防治，訂有「工作場所性騷擾防治措施申訴及懲戒辦法」，維護性別工作平等及提供員工與前來洽公人員免遭受性騷擾之工作環境，倘若發生性騷擾時，被害人或其代理人得以言詞或書面向性騷擾調查審議小組提出申訴，並設有申訴專線與專用信箱；另在保障員工人權上，於公司制定「執行職務遭受不法侵害預防計畫」並設有申訴管道，提供員工在合法權益遭受侵害或不當處置且無法合理解決時之用。



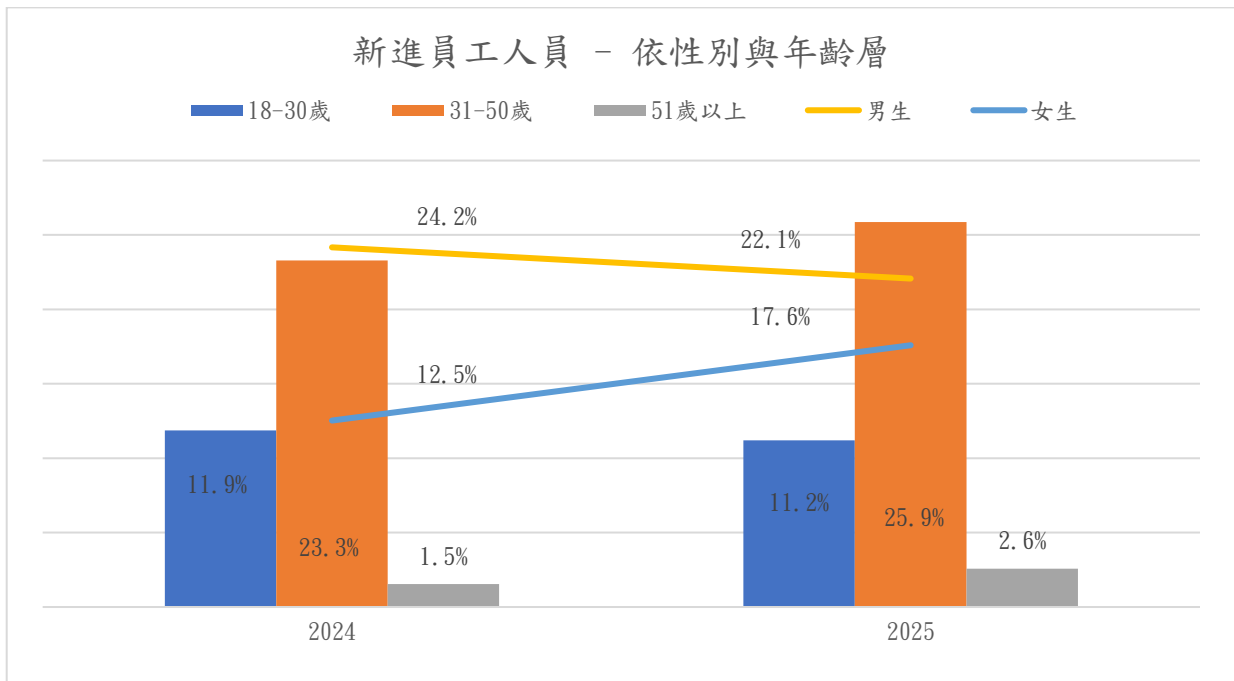
➤ 工作夥伴

信紘集團不因性別、種族、年齡、婚姻、政治立場、宗教信仰、國籍等因素而對員工有差別待遇。2025年我們共有580位工作夥伴，其中包含564位正職員工，16位臨時員工；包含男性342人、女性238人，男性職員平均占比為58.97%，女性職員平均占比為41.03%；此外，我們共聘用2位身心障礙員工及1位外籍員工。



新進員工

信紘集團透過校園徵才、企業參訪、產業合作實習、職訓課程媒合、內部推薦等多元的招募活動與管道讓新血加入，促進及活絡組織效能與人才的永續發展。2025年新進員工30歲以下占11.21%，31-50歲占25.86%，51歲以上占2.59%，其中女性新進員工比例達17.59%。



註：信紘集團人數計算範圍包含信紘科、全智通、漢泰。